



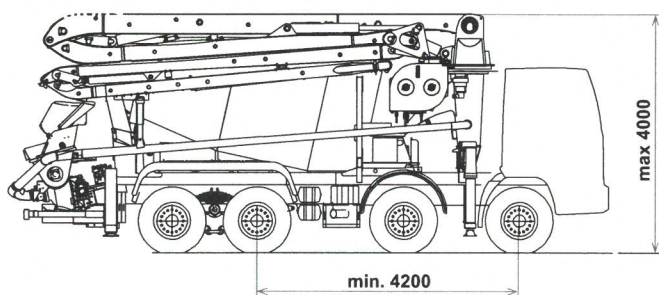
## MK28L

### MALAXEUR-POMPE "MAGNUM" MK 28L-80/115 RH

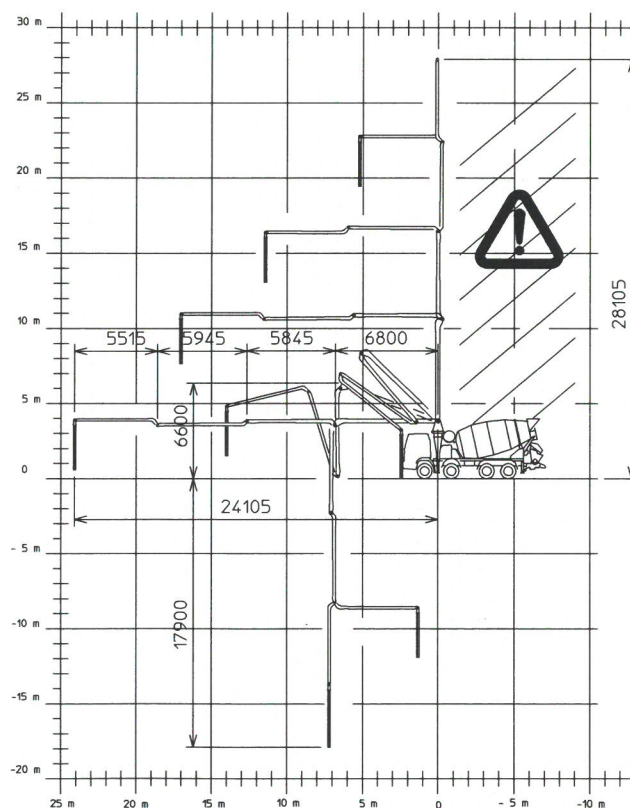
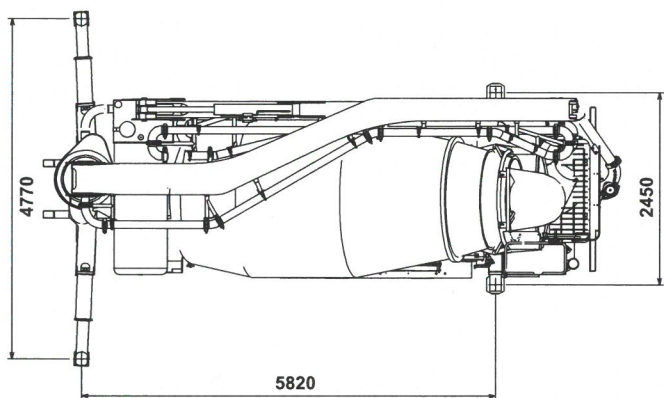
Type de flèche	MK 28 L
Groupe de pompage	PB 607 S7, PB 808 S7
Bétonnière	RH 80-115
Entraînement	Prise de force-coupler-moteur aux.
Châssis	4 essieux



#### Dimension



Dimensions variables selon le châssis





# MK28L

## Equipement standard

- Ligne compacte et harmonieuse, pour un assemblage parfait sur châssis porteur à 4 essieux
- Châssis à absorption de torsion, conçu par éléments finis (FEM)
- Répartition des charges optimisée
- Garde-boue polymère sur chaque essieu et bavette
- Stabilisateurs télescopiques à l'avant, fixes à l'arrière
- Tambour à capacité de charge importante et à fond elliptique, en acier à haute résistance à l'usure en 30 MnB5
- Flèche de distribution MK 28L, 4 sections, tuyauterie de distribution en diamètre 100 mm, principe de repliement en "Z"
- Groupe de pompage avec pièce en S de 7" de diamètre, hautes prestations en aspiration du béton, meilleur coefficient de remplissage et peu d'usure, pressions de pompage élevées et consommation de carburant réduite
- Commande de flèche par distributeur proportionnel
- Régulateur de débit de béton
- Sécurité sur la grille de la trémie et la trappe avec arrêt du groupe de pompage
- Plaque et bague d'usure en acier haute résistance avec inserts carbure
- Réduction 5"-4 de longueur 3000 mm pour réduire la pression de pompage et l'usure
- 2 Radiocommandes proportionnelles à double vitesse de mouvement de la flèche, synthétiseur de recherche automatique de la fréquence libre, manipulateurs à 8 positions et variateur de débit. Câble de raccordement d'urgence de 20m. Commande à distance du vibreur
- 2 goulottes supplémentaires (acier/polyxène) sur leurs supports
- Commande à distance du vibreur électrique sur grille de trémie
- Graissage centralisé du groupe de pompage
- Lubrification automatique par huile des pistons de pompage
- Plaques d'appui des stabilisateurs, dans leurs racks de rangement
- Phare d'éclairage de la trémie et du groupe de pompage
- Accessoires de nettoyage
- Contrôle automatique du déchargement par sonde de niveau dans la trémie
- Tuyaux en acier haute résistance double épaisseur avec inserts carbure CIFA Long Life Hard, diamètre 100mm

## Système de gestion

Easytronic:  
 Ecran LCD  
 Système de contrôle du tambour  
 Compteurs  
 Système de contrôle du groupe de pompage  
 Dispositif d'autodiagnostic

## En option

- Rotation continue pour la flèche de distribution
- Goulotte conique diam. 200 mm
- Graissage centralisé manuel du réducteur, des galets et de l'anneau de roulement
- Graissage centralisé automatique de la flèche
- Série de tuyaux flexibles d'urgence
- Chute reversible
- Dispositif "EKOS" pour contenir les poussières de béton dans le tambour
- Système de commande de stabilisation LSC
- Garde-boue porte-tube en polymère intégré en aluminium anodisé
- Tuyauterie béton double épaisseur en acier haute résistance Cifa Long Life TOP (LLT)
- Pompe à eau haute pression

## MALAXEUR-POMPE "MAGNUM" MK 28L-80/115 RH

Type de flèche	MK 28L
Groupe de pompage	PB 607 S7, PB 808 S7
Bétonnière	RH 80-115
Entraînement	Prise de force-coupler-moteur aux.
Châssis	4 essieux

## Fiche Technique du malaxeur

Modèle		80	115
Capacité nominale	$m^3$	7	9
Volume géométrique	$m^3$	12,8	14,6
Coefficient de remplissage	%	55	65
Vitesse de rotation	<i>r.p.m.</i>	14	14
Réservoir d'eau	<i>l</i>	800	800
Débit / Pression pompe à eau	<i>l/min-bar</i>	230/15	230/15
Echelle compte litre	<i>l</i>	0-500	0-500

## Fiche Technique du Groupe de Pompage

Modèle		PB 607 S7	PB 808 S7
Débit max. théorique	$m^3/h$	61	81
Pression max. sur le béton	<i>bar</i>	71	81
Nombre max. de courses par minute	<i>n°</i>	32	43
Cylindres de refoul. (diam. x course)	<i>mm</i>	200x1000	200x1000
Capacité de la trémie	<i>l</i>	400	500
Diamètre de soupape à S	"	7	7

## Fiche Technique de la Flèche

Modèle		MK 28L
Diamètre de la tuyauterie	<i>mm</i>	100
Hauteur max. verticale	<i>m</i>	28,1
Distance max. horizontale	<i>m</i>	24,1
Nombre des articulations		4
Angle ouverture 1ère articulation		90°
Angle ouverture 2ème articulation		185°
Angle ouverture 3ème articulation		253°
Angle ouverture 4ème articulation		254°
Angle de pivotement		370°
Longueur flexible terminal	<i>m</i>	4

Données techniques et caractéristiques sujettes à modifications sans préavis